



和知川原生協クリニック ふれあいニュース



2020年6月発行

今月から宮崎市の健康診査が始まります

年に1度の健康診査を受けてしっかり自分の健康を確認しましょう！！

今年も6月1日から宮崎市の健診がスタートします。宮崎市にお住まいで受診資格のある方には保険種別に関係なく、**図①のみず色の封書**が届いていると思われます。(5月下旬には送付されているそうです)

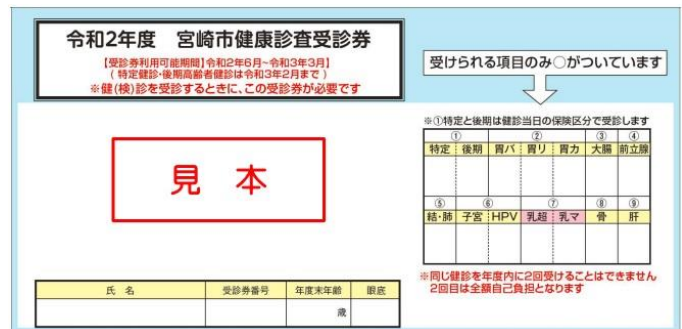
昨年同様、国民健康保険での受診の場合、「**基本健診**」は「**無料**」になります。詳細は送付される封書の中身、もしくはクリニック職員へお尋ねください。

この受診券で、がん検診も出来ます。受診時の資格確認が厳格になり、「**受診券**」・「**保険証**」がないと原則健診の受診ができませんのでご注意ください。

※受診券をなくされた方は・・・

宮崎市役所コールセンター Tel25-2111

に連絡し再発行の手続きをして下さい。



※ 図① 2020年度宮崎市特定健診の「封書」と「中身」

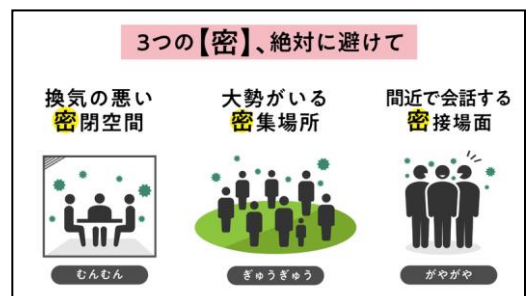
～新型コロナウイルス感染症について～

全国的に「緊急事態宣言」は解除されましたが、引き続き不要不急の往来の自粛をおこない、感染防止に努めましょう！！

【新型コロナウイルス 相談専用窓口のご案内】

【最寄りの保健所（帰国者・接触者相談センター）の連絡先】

- ・宮崎市保健所（健康支援課）
宮崎市 (0985)78-5670
- ・宮崎県中央保健所
国富町・綾町 (0985)28-2111
- ・高鍋保健所
西都市・児湯 (0983)22-1330



～骨密度測定&健康チェックのご案内～

6月18日（木）に和知川原生協クリニック（医療生協 中央支部主催）で、骨密度測定（有料）、健康チェック（血圧、尿チェック、体脂肪など）を開催する予定です。組合員以外の方もお気軽にご参加ください。

日程：6月18日（木）14：00～15：30

会場：和知川原生協クリニック内

- ※健康チェック（血圧・尿チェック・体脂肪）は無料です。
- ※骨密度測定は、組合員200円、一般の方は300円です。
- ※新型コロナウイルス関連で「中止」になる場合があります。



～企業健診・個人健診のご案内～

当院では企業健診・個人健診を積極的に受けています。胃カメラ等人間ドッグの項目は出来ませんが、一般的な健康診断はおこなっており、採血が無い場合は翌日もしくは翌々日、採血がある場合は一週間程度で健診結果をお渡しできます。ご希望の方は必ず電話にてお問い合わせください。（電話：23-0050）

和知川原生協クリニック診療時間のご案内（6月1日～6月30日）日・祝は休診

	受付時間	月	火	水	木	金	土
午前	8：00～12：00 診察は8：30から	植野	代診	植野	植野	植野	※植野
午後	受付は致しておりません	この時間は定期往診等の時間となります					
夜間	16：30～18：45 診察は17：00から	※植野		※植野			

※土曜日（20日）は「休診」となります。

※「夜間診療」は、月・水曜日のみおこないます。

※毎週火曜日は、宮崎生協病院より「代診」となります。

住所：和知川原2丁目25-1 電話：23-0050 FAX：23-0303

和知川原生協クリニックで行っている医療活動

診療科目：内科（内科総合、糖尿病外来、生活習慣病外来）
定期訪問診療（臨時の往診には対応できません）

検査項目：血液検査（大抵のものができます。）、超音波検査（エコー）、心電図、レントゲン一般撮影、尿・便検査等、

健康診断：労働安全衛生法に基づく健診、宮崎市のガン検診、特定健診、組合員健診等

*検査（健診の項目内容）によっては予約が必要なもの、曜日が決まっているものがあります